

INSTRUCTION DE PLACEMENT DE PHOTOMURAUX

Materiels necessaires

Les panneaux des photomuraux: Le mural sera servi dans un ou plus panneaux avec une mesure maximale de 100 cm de largeur et la longueur correspondante, enroulés dans un tube de carton, ce facilitera le montage du mural.

Le colle: On peut la trouver dans n'importe quel boutique de peintures. Nous vous enverrons la quantité nécessaire pour votre mural. Vous la trouverez dans le paquet dans des petits sacs en poudre et la devez mélanger avec eau jusque obtenir une composition homogène. Vous pouvez user un pinceau.

Un drap: pour enlever les bulles d'air. Quand vous retirez l'air se produira un vide entre le mural et la surface, sauf les joints. Vous devez attendre quelques minutes.

Application générale d'un photomural



Vous devez être présents durant tout le processus de placement



1. Préparer le mur

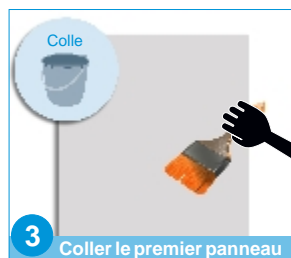
Vous devez laisser le mur le plus lisse possible. Si vous avez une peinture satinée vous devez utiliser un papier de verre.

2. Préparer l'ordre des panneaux

Vous devez commencer avec un des côtés. Mesurez sur le mur le premier panneau et marquez le avec un crayon.

3. Coller le premier panneau

Collez le premier panneau avec une brosse et aussi la partie du mur où vous posez le premier panneau. Vous devez attendre 5 minutes.



4. Situer le premier panneau

Nous prenons le panneau en haut et le mettons sans la partie supérieure du mur, sans toucher la partie collée avec la partie imprimée. Nous situons le papier avec la ligne que nous avons faite avant. Nous collons le papier de bas en haut, éliminant les vides d'air avec un drap.

5. Coller les panneaux sur le mur

Nous laissons la partie inférieure tomber et la collons de la même manière. Nous mettons les panneaux restantes, avant comme référence le dernier panneau que nous avons collé. Ils se doivent chevaucher durant 1.4 cm plus ou moins et l'image se répète dans cet espace. Nous devons être très attentifs, les côtés doivent être inappréciables.

6. Couper le matériel restant

Quand la colle est totalement sèche nous pouvons couper le matériel restant du plafond et plinthe. Nous utilisons un cutter et un règle ou des ciseaux. Si restent des bulles d'air nous utilisons une aiguille avant de se sécher la colle.

7.- Les angles difficiles

Il y a quelques zones moins accessibles, où les fonds d'écran nous coûtera un peu d'effort et d'habileté. Cela vaut pour les prises et interrupteurs: il faut d'abord supprimer le courant et retirez l'assiette et ensuite effectuer une croix formant deux diagonales qui correspondent aux diagonales de l'interrupteur. Nous roulons dans le papier découpé et nous allons régler le commutateur de nouveau

Pour le papier à l'arrière du radiateur, on fait une incision horizontale dans le document d'entourer les crochets et les tuyaux. Pour coller, on peut utiliser un balai et couvrir les poils avec un chiffon. Ainsi, nous pousserons le papier avec le balai, de coller au mur derrière le radiateur.

Les coins représentent l'un des endroits difficiles d'accès. La première chose à faire est de mettre la bande dans le coin, mais avec un morceau de papier laissés par quelques centimètres. Car il est bien coiffée, on peut utiliser un fil à plomb. Appuyé contre une règle, coupez l'excédent avec un cutter, et de supprimer ce qu'on coupe, toujours avec la règle comme un guide pour éviter que le papier de se casser. Enfin, soulevez le bord d'enlever la coupe ci-dessous et re-coller, lisser les bords.



TRÈS IMPORTANT: JAMAIS SERREZ SUR LE MURAL AVEC LA COLLE SECHE, LA COLLE SE DOIT ENLEVER HUMIDE. VOUS POUVEZ RAYER LE MURAL

INSTRUCTIONS SUPPLÉMENTAIRES CONCERNANT LA SURFACE

Types de surfaces

Bois non poreuses:

Sablagez toujours avant d'appliquer le mur, si les pores sont fermés, le mural va tomber.

Les surfaces très poreuses:

La surface doit être prêt un jour avant. Avec la colle même tu dois peindre la surface et laisser sécher. Le lendemain, vous placez le murale suivant les instructions.

Verres:

- Nous recommandons des produits auto-adhésifs (vinyles décoratifs)
- Nous ne recommandons pas mettre muraux.

Avertissement concernant les coins et les chevauchements

Vous devez appliquer la même quantité de colle sur les deux coins et les chevauchements que sur le centre de la murale. Il y a quelques rouleaux spéciaux pour être en mesure de bien s'appliquer cette colle. Si elle sort il faut le supprimer tout mouillé, il ne faut pas l'enlever quand il est sec, cela va endommager la peinture murale.

Proporciones de la mezcla

Colle Metylan Papier Épais

- 25 grammes – 3 m² – 0,5 litres d'eau
- 40 grammes – 5 m² – 0,8 litres d'eau
- 80 grammes – 10 m² – 1,6 litres d'eau