

ISTRUZIONI DI COLLOCAZIONE DEI MURALI TRANSLUCIDI

Prima di cominciare



Prima di cominciare applicare il Suo adesivo, prenda il tempo necessario per leggere tutto il manuale di applicazione.

Lasciamo il vinile nella stanza dove si deve collocare durante almeno 24 ore.

Se non si installa in pochi giorni, togliere il vinile del tubo e tenerlo piatto.

Parti del murale:

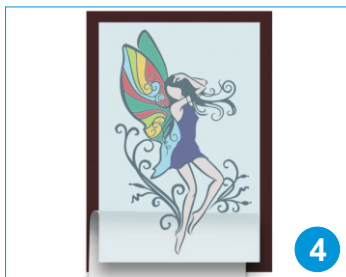
- 1 **Fotomurale vinile traslucido.**
- 2 **Strato opaco (supporto)**

Applicazione generale del adesivo:



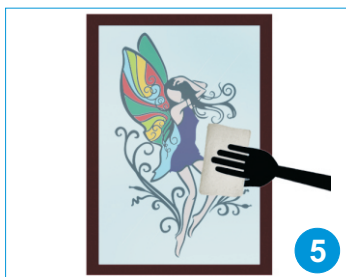
Passo 1: Preparazione del vinile

Su una superficie liscia, sfregare il vinile nella parte superiore con un tessuto asciutto per migliorare la sua aderenza. Se il disegno lo esige, tagliare i differenti pezzi.



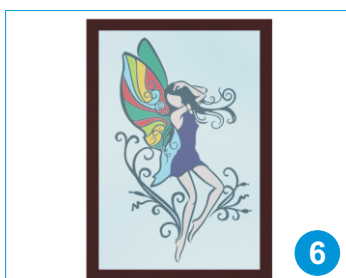
Passo 2: Preparazione della superficie

Pulire il vetro con acqua e sapone tipo "mistol" e asciugare. **NON PULIRE CON LAVAVETRI**, questo può creare uno strato che impedirà una aderenza giusta. Sulla superficie perfettamente pulita, spruzziamo o applichiamo acqua con un po' di sapone **NEUTRO**, assicurandoci che tutta la superficie sia umida (questo permetterà che il vinile possa scorrere per ottenere una giusta collocazione). Una volta realizzati i preparativi (passi 1 e 2) cominceremo ad applicare il vinile.



Passo 3: Approccio della superficie

Separare un po' il vinile dal supporto nelle parti superiori e incollare sul vetro. Muovere fino a ottenere una giusta posizione. Dobbiamo poter far scorrere il vinile facilmente, se non fosse così dobbiamo bagnare più la superficie.



Passo 4. Applicazione del vinile

Una volta che abbiamo organizzata la composizione, cominciamo ad applicare il vinile sulla superficie umida. Togliamo con gentilezza lo strato opaco. Per evitare le pieghe e le bolle, raccomandiamo far scorrere un tessuto dal centro verso i laterali e verso giù, mentre togliamo lo strato opaco di protezione.

Passo 5. Togliere l'acqua e le possibili bolle d'aria

Per finire, togliamo l'acqua con un tessuto oppure una spatola liscia, scorrendo dal centro verso i laterali. Ripetere su tutto il vinile fino vi assicurate che si sono rimosse del tutto l'acqua e le possibili bolle. Se il disegno lo esige, ripetere i passi 3,4 e 5 con tutti i pannelli.

Passo 6: Godere del Suo fotomurale

INSTRUCCIONES DE COLOCACIÓN DE ADHESIVOS GRANDES

Antes de empezar



- 1 **Papel siliconado blanco**
- 2 **Adhesivo**
- 3 **Película transparente (Transportadora)**

Antes de comenzar la aplicación de su adhesivo, tome el tiempo necesario para leer todo el manual de aplicación.

A pesar de ser fáciles de instalar, nuestros adhesivos no son reutilizables y pueden estropearse por la falta de atención, así que debe estar muy concentrado.

Nuestros adhesivos pueden ser aplicados en todas las superficies lisas, como paredes, ventanas, puertas, ventanas, mesas, superficies de metal y plástico, muebles de madera, e incluso en los baños (bañera, azulejos, etc...), pero no pegados en paredes y superficies irregulares.

Antes de aplicar su adhesivo, la superficie debe estar completamente limpia y libre de polvo, grasa y otros residuos que pueden ser visibles y afectar al resultado final.

Las paredes recién pintadas deberán haberse secado durante al menos dos semanas antes de la aplicación.



Espátula



Cinta de carroceros



Cutter

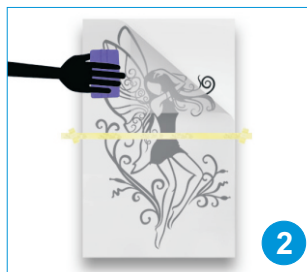
Aplicación general de un adhesivo

⚠ Por favor, tenga cuidado que no haya superficies pegajosas que se peguen entre sí. Será entonces imposible separar sin dañar el adhesivo. Pida la ayuda de otras manos si es necesario.

Asegúrese de limpiar y secar la superficie antes de la aplicación. Tome la espátula de aplicación y frote la parte de atrás de tu adhesivo para que la película transparente (transportadora) se una al dibujo adhesivo de vinilo.



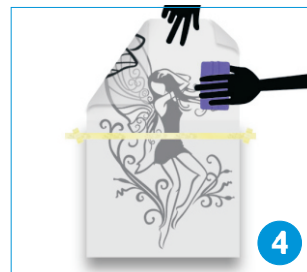
Coloque el motivo y sujételo con cinta de carroceros a la pared. Aplicar cinta en el centro del adhesivo para que apoye mejor.



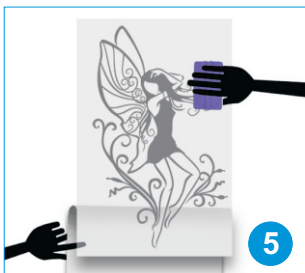
Retire la cinta de lo alto del motivo y vaya despegando el papel siliconado delicadamente asegurándose de que todo el dibujo se queda pegado sobre la película transparente (si no frote hasta que se adhiera bien).



Cortar el papel en blanco por el centro, de manera que la parte superior de la etiqueta se pueda aplicar. **No olvide que el adhesivo es muy pegajoso; a de tener cuidado de tenerlo alejado de la pared y la ropa.**



Con la ayuda de la espátula, apriete fuertemente a 45° desde el centro hacia los extremos (arriba) para evitar arrugas y burbujas de aire.



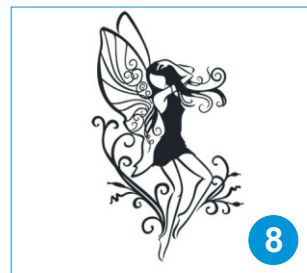
Una vez aplicada la parte superior, retire el papel blanco restante, asegurándose de que el dibujo se queda bien adherido al film transparente.



Con la ayuda de la espátula, presione muy fuertemente a 45° desde el centro del adhesivo hacia los bordes (parte inferior) para evitar así las arrugas y burbujas de aire.



Retire la película transparente, tirando suavemente a 180° en relación al adhesivo. Asegúrese de que ninguna parte del dibujo quede fijada en la película transparente.



Por último, sólo... Disfrute del placer de vivir su Teleadhesivo.