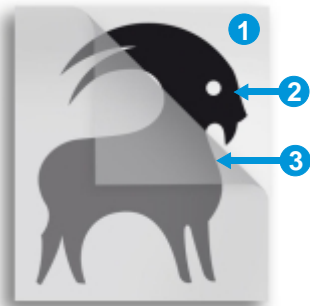


CONSIGNES D'APPLICATION D'UN ADHESIF PETIT

Avant de commencer



- 1 Le papier siliconé
- 2 Adhesif
- 3 Masque ou transfert

Avant de commencer l'application de votre adhésif, prenez le temps nécessaire pour lire tout le manuel d'application.

Même s'ils sont faciles d'appliquer, nos adhésifs ne sont pas récupérables et ils se peuvent endommager si vous n'êtes pas attentif, pour ça vous devez être très concentré.

Nos adhésifs peuvent être appliqués sur toutes les surfaces lisses, comme murs, fenêtres, portes, tables, surfaces de métal et plastique, meubles de bois et aussi dans les salles de bains (baignoire, carreaux, etc), mais ils ne se peuvent pas mettre sur surfaces irrégulières.

Avant d'appliquer votre adhésif, la surface doit être complètement propre et sans poussière, grasse ou d'autre restes que peuvent être visibles et affecter le résultat final.

Les murs peints récemment se doivent sécher durant 2 semaines avant de l'application.



Spatule



Bande adhesive

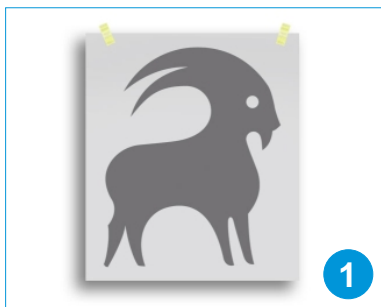


Cutter

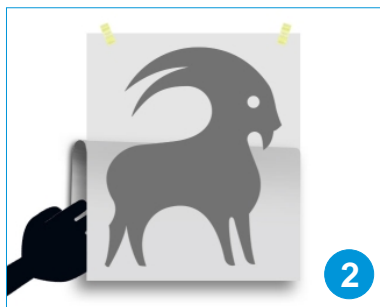
Application générale d'un adhésif petit

⚠ S'il vous plait, etez attentifs que n'existent pas des surfaces adhesifs entre. Il sera impossible séparer sans endommager l'adhesif. Demandez aide à autres mains s'ils est necessaire.

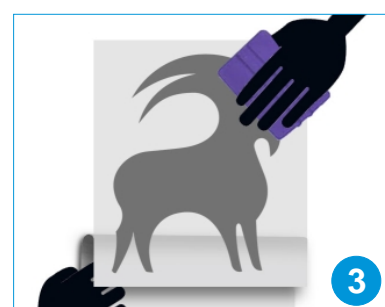
Assurez-vous de nettoyer et sécher la surface avant de l'application. Prenez la raclette d'application et frottez la partie dernière de votre adhésif afin que le transfert s'unifie avec l'adhésif de vinyle.



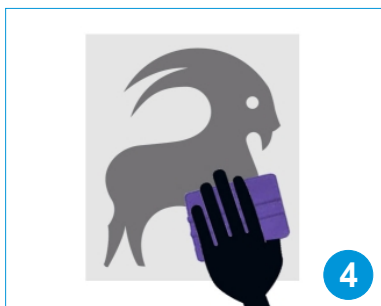
Mettez le motif et le tenez avec bande adhesive sur le mur.



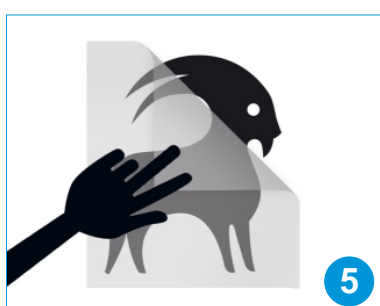
Levez le motif et retirez la demi du papier blanc, vous assurant que tout le dessin reste sur le transfert (si no, frottez bien)



Avec l'aide de la raclette, poussez bien à 45° du centre aux côtés (en haut) pour éviter plis et bulles d'aire. Retirez le rest de papier frottant en bas.



Frottez bien la surface du transfert pour coller bien l'adhésif avec la surface.



Retirez avec attention le transfert à 180° en relation avec l'adhesif. Assurez-vous que aucune partie du dessin ne reste pas sur le transfert.



Et maintenant ...déléctez vous avec le plaisir de vivre avec son Teleadhesivo!

CONSIGNES D'APPLICATION D'UN ADHESIF GRAND

Avant de commencer



- 1 Le papier siliconé
- 2 Adhesif
- 3 Masque ou transfert

Avant de commencer l'application de votre adhésif, prenez le temps nécessaire pour lire tout le manuel d'application.

Même s'ils sont faciles d'appliquer, nos adhésifs ne sont pas récupérables et ils se peuvent endommager si vous n'êtes pas attentif, pour ça vous devez être très concentré.

Nos adhésifs peuvent être appliqués sur toutes les surfaces lisses, comme murs, fenêtres, portes, tables, surfaces de métal et plastique, meubles de bois et aussi dans les salles de bains (baignoire, carreaux, etc), mais ils ne se peuvent pas mettre sur surfaces irrégulières.

Avant d'appliquer votre adhésif, la surface doit être complètement propre et sans poussière, grasse ou d'autre restes que peuvent être visibles et affecter le résultat final.

Les murs peints récemment se doivent secher durant 2 semaines avant de l'application.



Spatule



Bande adhesive

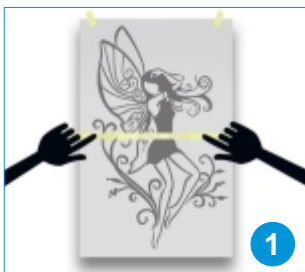


Cutter

Application générale d'un adhésif grand

⚠ S'il vous plaît, etez attentifs que n'existent pas des surfaces adhesifs entre. Il sera impossible séparer sans endommager l'adhesif. Demandez aide à autres mains s'ils est necessaire.

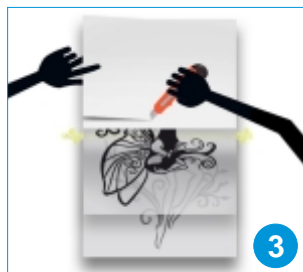
Assurez-vous de nettoyer et secher la surface avant de l'application. Prenez la raclette d'application et frottez la parte dernière de votre adhésif afin que le transfert s'unifie avec l'adhésif de vinyle.



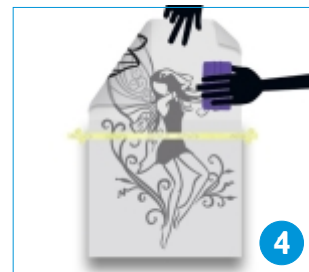
Mettez le motif et le tenez avec bande adhesive sur le mur. Appliquez la bande adhesive au centre de l'adhésif.



Enlevez la bande adhesive de la parte en haut et enlevez le papier siliconé avec attention, vous assurant que le dessin reste sur le transfert (si no, frottez bien).



Coupez le papier en blanc au centre, aussi que la partie supérieure ne se peut pas appliquer. N'oubliez pas que l'adhésif est très poisseux, étez prudent avec les vêtements et le mur.



Avec l'aide de la raclette, poussez fortement à 45° du centre aux côtés pour éviter les plis et les bulles d'air.



Une fois appliqué la parte supérieure, enlevez le papier blanc restant, vous assurant que le dessin reste bien collé sur le transfert.



Avec l'aide de la raclette, poussez très fermement à 45° du centre de l'adhésif aux côtés (parte inferieure) pour éviter les plis et les bulles d'air.



Enlevez le transfert avec attention, tirant à 180° en relation al adhesif. Assurez vous que aucune parte du dessin ne reste pas collée sur le transfert.



Et enfin seulement...délectez vous avec le plaisir de vivre avec son Teleadhesivo!