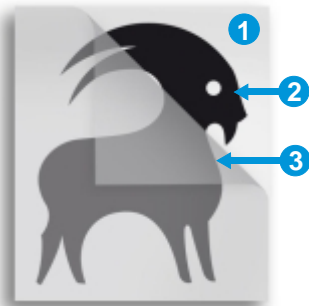


## ISTRUZIONI DI COLLOCAZIONE DEGLI ADESIVI PICCOLI

### Prima di cominciare



- 1 **Carta siliconata bianca**
- 2 **Adesivo**
- 3 **Strato trasparente**

Prima di cominciare l'applicazione del Suo adesivo, prenda il tempo necessario per leggere tutto il manuale d'applicazione.

Sebbene facili d'installare, i nostri adesivi non sono reutilizzabili e si possono rovinare a causa della mancanza d'attenzione, così che deve essere molto concentrato.

I nostri adesivi possono essere applicati su tutte le superfici lisce, come pareti, finestre, porte, tavole, superficie di metallo e plastica, mobili di legno e incluso in bagni (vasca da bagno, mattonelle, ecc.) ma non incollare su pareti o superfici irregolari.

Prima di applicare su adesivo, la superficie deve essere completamente pulita e senza polvere, sostanze oleose o altri resti che possono essere visibili e influire sul risultato finale.

Le pareti recentemente verniciate si dovranno lasciare asciugare durante almeno due settimane prima dell'applicazione.



Espatola



Nastro

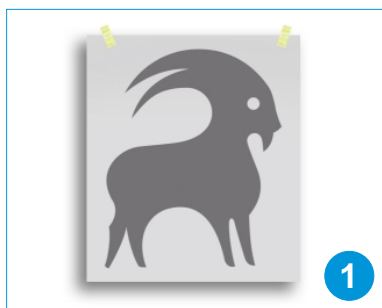


Cutter

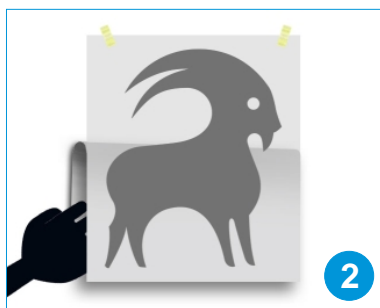
### Applicazione generale di un adesivo piccolo

**⚠ Per favore sia attento che non esistano superficie appiccicose che s'incollino tra si. Sarà impossibile separare senza rovinare l'adesivo. Se è bisogno chiedi aiuto ad un'altra persona.**

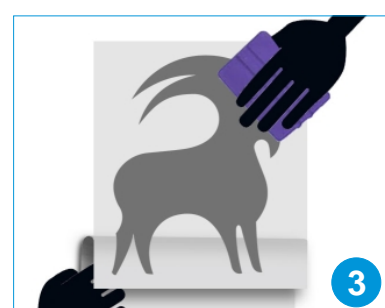
Assicurarsi di pulire e asciugare la superficie prima dell'applicazione. Prenda la spatola d'applicazione e sfreghi il retro del tuo adesivo benché lo strato trasparente si una al disegno adesivo di vinile.



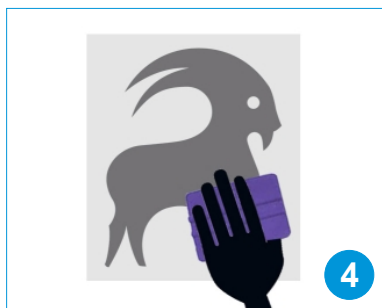
Posizioni il motivo e tengalo con nastro alla parete.



Sollevi il motivo e toglia la metà della carta bianca, assicurandosi che tutto il disegno rimanga mantenuto sullo strato trasparente (può sfregare fino rimane con lo strato)



Con l'aiuto della spatola, spingere con fermezza a 45° dal centro verso gli estremi (su) per evitare grinze e bolle d'arie. Rimuovere il resto della carta bianca graffiando verso giù.



Graffie bene la superficie dello strato trasparente per incollare bene l'adesivo alla superficie.



.Rimuova con attenzione lo strato trasparente a 180° in relazione al adesivo. Assicurarsi che nessuna parte del disegno rimanga fissata nello strato.



E adesso...divertiti vivendo con il Tuo Teleadhesivo!

## ISTRUZIONI DI COLLOCAZIONE DEGLI ADESIVI GRANDI

### Prima di cominciare



- 1 Carta siliconata bianca
- 2 Adesivo
- 3 Strato trasparente

Prima di cominciare l'applicazione del Suo adesivo, prenda il tempo necessario per leggere tutto il manuale d'applicazione.

Sebbene facili d'installare, i nostri adesivi non sono reutilizzabili e si possono rovinare a causa della mancanza d'attenzione, così che deve essere molto concentrato.

I nostri adesivi possono essere applicati su tutte le superficie lisce, come pareti, finestre, porte, tavole, superficie di metallo e plastica, mobili di legno e incluso in bagni (vasca da bagno, mattonelle, ecc.) ma non incollare su pareti o superfici irregolari.

Prima di applicare su adesivo, la superficie deve essere completamente pulita e senza polvere, sostanze oleose o altri resti che possono essere visibili e influire sul risultato finale.

Le pareti recentemente verniciate si dovranno lasciare asciugare durante almeno due settimane prima dell'applicazione.



Espatola



Nastro



Cutter

### Applicazione generale di un adesivo grande

**⚠ Per favore sia attento che non esistano superficie appiccicose che s'incollino tra si. Sarà impossibile separare senza rovinare l'adesivo. Se è bisogno chiedi aiuto ad un'altra persona.**

Assicuri di pulire e asciugare la superficie prima dell'applicazione. Prenda la spatola d'applicazione e sfregli il retro del tuo adesivo benché lo strato trasparente si una al disegno adesivo di vinile.



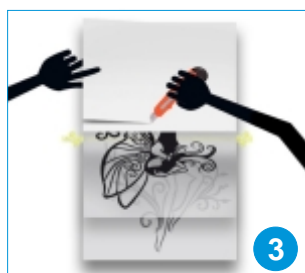
1

Collocate il motivo e tenetelo con nastro alla parete. Applicate nastro nel centro dell'adesivo perché sia fissato meglio.



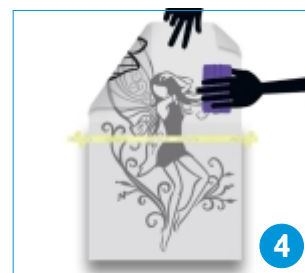
2

Rimuovete il nastro di su del motivo e cominciate a pelare la carta siliconata con attenzione assicurandovi che il disegno rimane collato sullo strato trasparente (altrimenti sfregate fino che s'incolla bene).



3

Tagliare la carta in bianco nel centro così che la parte superiore dell'adesivo si possa applicare. Non dimenticate che l'adesivo è molto appiccicoso; sia attento di tenerlo lontano dalla parete e dai vestiti.



4

Con l'aiuto della spatola, fate pressione con fermezza a 45° dal centro verso gli estremi (su) per evitare le grinze.



5

Una volta applicata la parte superiore, rimuovete la carta bianca che è rimasta, assicurandovi che il disegno rimane incollato allo strato trasparente.



6

Con l'aiuto della spatola, fate pressione con molta fermezza a 45° dal centro del adesivo verso gli estremi (parte inferiore) per evitare le grinze e le bolle d'aria.



7

Rimuovete lo strato trasparente tirando delicatamente a 180° in relazione al adesivo. Assicuri che nessuna parte del disegno sia fissata nella pellicola trasparente.



8

Alla fine, divertiti vivendo con il Tuo Teleadhesivo.