

ISTRUZIONI PER RIMUOVERE LA SOVRAPPOSIZIONE (FOTOMURALI)

Materiali Necessari



Il fotomurale: Tutti i pannelli collocati già sulla superficie scelta e sovrapposti correttamente. Per questo si devono seguire con attenzione le istruzioni di collocazione dei murali.

Un righello: Per poter realizzare un taglio diritto e pulito.

Un cutter: Con questo tagliamo la sovrapposizione senza vedere alcuna giunta.



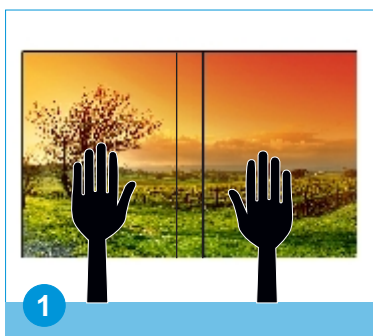
Righello



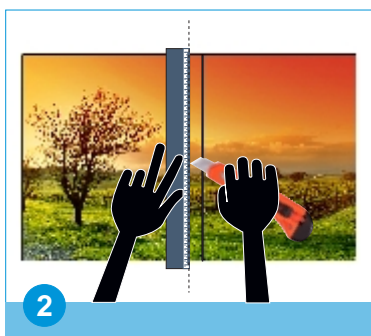
Cutter

Estrazione generale della sovrapposizione dei fotomurali

 **Aconsigliamo che sia presente durante tutto il processo di collocazione e leggere bene le istruzioni della sovrapposizione prima di cominciare con questo.**



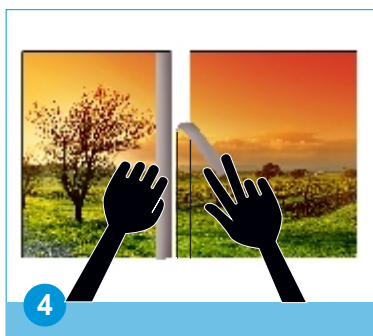
Incollare il fotomurale: Seguendo con attenzione tutti i passi delle istruzioni di collocazione dei fotomurali, sovrappoñendo ogni parte correttamente.



Tagliare la sovrapposizione: Con l'aiuto del righello e un cutter tagliate esattamente nel mezzo della sovrapposizione. Sempre con attenzione per no rovinare la superficie dove è stato applicato.



Rimuovere la 1ª metà della sovrapposizione: Delicatamente sollevate il materiale rimasto (la metà della sovrapposizione) del pannello diritto e pulite bene la superficie perche la colla non si asciughi e neanche formi particelle che possano danneggiare al fotomurale.



Rimuovere l'altra metà della sovrapposizione: Sollevate il bordo diritto della parte sinistra del fotomurale per poter rimuovere l'altra metà della sovrapposizione. Tirate con molta delicatezza.



Fare la giunta delle due parti: Incollare di nuovo bene la parte sinistra del murale. Una volta fatto tutto questo, le due parti ci stanno perfettamente e così non si vedranno le giunte.



E adesso solamente una cosa...godete del gran piacere di avere un fotomurale nella vostra casa!

MOLTO IMPORTANTE: MAI SI DEVE PREMERE LA COLLA ASCIUTA SOPRA L'IMMAGINE STAMPATA, LE PUÒ DANNEGLIARE. LA COLLA SI DEVE RITIRARE QUANDO È UMIDA.